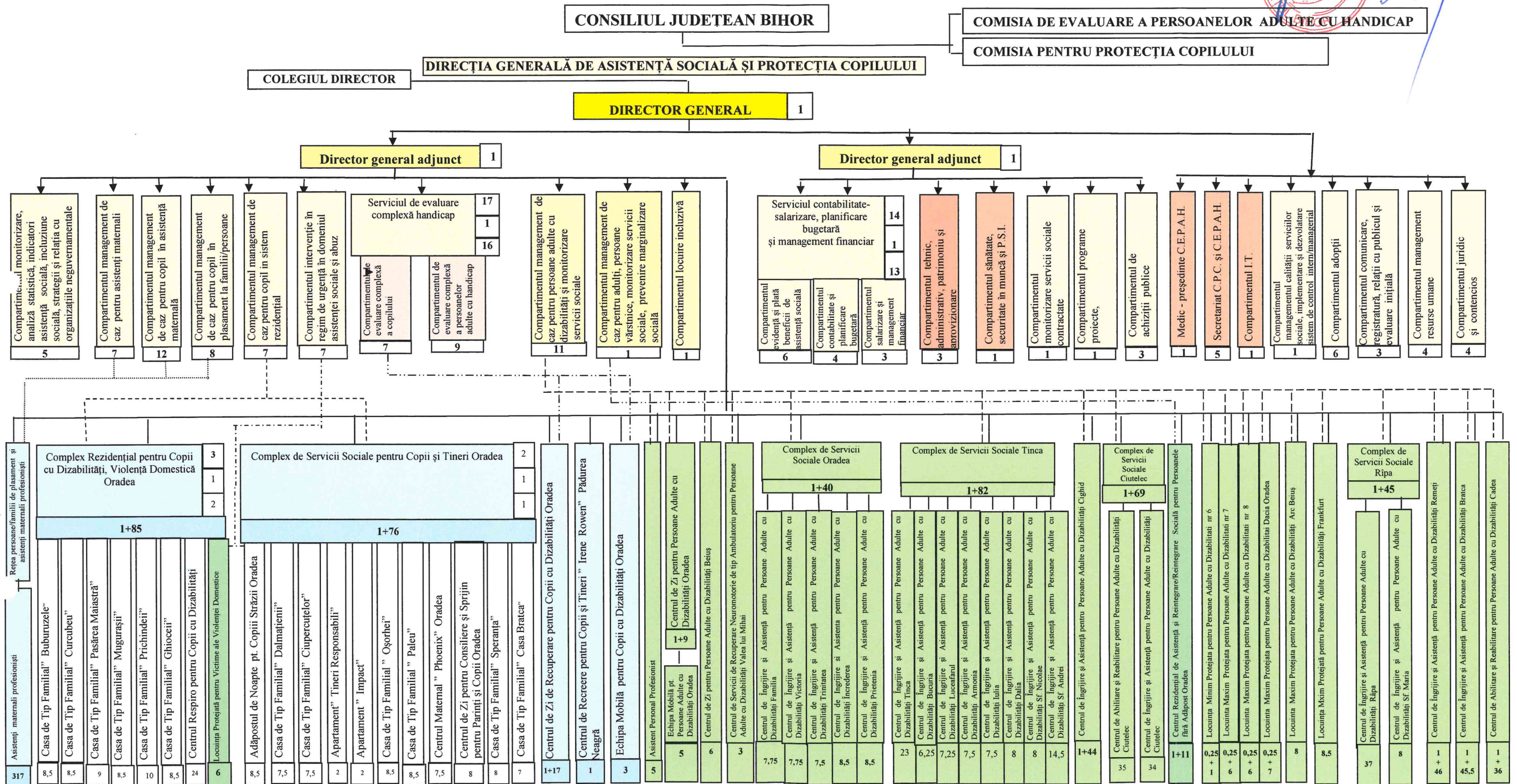


ORGANIGRAMA DIRECTIEI GENERALE DE ASISTENȚĂ SOCIALĂ ȘI PROTECȚIA COPILULUI BIHOR



TOTAL PERSONAL : 1123			
Aparat propriu : 127			
Funcționari publici : 110		Personal contractual : 17	
Conducere	Execuție	Conducere	Execuție
5	105	0	17
Servicii subordonate : 996			
Personal contractual			
Conducere	Execuție		
14	982		

Director general
PUIA LUCIAN CĂLIN